

# FRIEDRICH - EBERT GRUNDSCHULE

Tel.: 0 62 33 / 4 30 99  
Fax: 0 62 33 / 49 05 34

**Öffnungszeiten Sekretariat**  
Mo – Fr 08:00-10:30 Uhr  
Di 13:00-14:30 Uhr

Frankenthal, den 05.09.2023

## 1. Elternbrief im Schuljahr 2023/2024

### Liebe Eltern und Erziehungsberechtigte,

wir freuen uns, dass die Schule begonnen hat und hoffen, dass Sie einen schönen Sommer hatten.

### Begrüßung der neuen Schüler

Zu Beginn des Schuljahres begrüßen wir 121 ABC Schützen in sechs ersten Klassen. Wir wünschen ihnen viel Freude, Spaß und Erfolg beim Leben und Lernen in unserer Schulgemeinschaft.

### Neue Kolleginnen

Neu begrüßen dürfen wir in diesem Schuljahr Frau Kemper (Klasse 3c1), Frau Nofts (Klasse 2c3) Frau Daniel (Förderschullehrerin) und Frau Stiemans (Teamlehrerin 2c3). Wir wünschen den neuen Kolleginnen viel Spaß bei der Arbeit!

### Versicherung

Ihr Kind darf ohne Erlaubnis einer Lehrkraft während der gesamten Unterrichtszeit das Schulgelände nicht verlassen. Verlässt Ihr Kind ohne Erlaubnis das Schulgelände besteht kein Versicherungsschutz mehr. Bitte sprechen Sie mit Ihrem Kind darüber.

Eine Fahrrad- und Garderobenversicherung besteht seitens der Schule nicht, da die Stadt Frankenthal nicht bereit ist, eine Schulversicherung zu tragen.

Es besteht eine Unfallversicherung während des Aufenthaltes in der Schule und für den direkten Schulweg.

### Schulunfälle

Wenn Ihr Kind in der Schule oder auf dem direkten Schulweg einen Unfall hat und Sie diesen dem behandelnden Arzt als Schulunfall gemeldet haben, müssen Sie umgehend der Schule Rückmeldung geben. Wir müssen für die Unfallkasse eine Unfallanzeige erstellen. Die Unfallkasse, nicht Ihre Krankenkasse, übernimmt dann die Behandlungskosten.

Versäumen Sie die Meldung an die Schule und wird dadurch die Meldefrist von 3 Tagen überschritten, müssen Sie damit rechnen, dass Sie das Arzthonorar selbst bezahlen müssen. Ihre Krankenkasse hat bei einem Schulunfall oder Schulwegunfall keine Zahlungspflicht.

### Sprechstunden Schulpersonal

Die Lehrer/innen, die Pädagogischen Fachkräfte und die Schulleitung unserer Schule bieten keine festen Sprechzeiten an. Sie können sich schriftlich (z. B. über das Hausaufgabenheft) oder telefonisch und per E-Mail einen Termin erbeten. Das Sekretariat kann auch eine Nachricht an die betreffende Lehrkraft weitergeben und die Lehrkraft wird Sie zurückrufen.

### **Beurlaubungen und Unterrichtsbefreiung**

Bei einer Unterrichtsbefreiung ab drei Schultagen entscheidet die Schulleitung in Abstimmung mit dem Klassenlehrer über den Antrag. Weniger Tage können von der Klassenleitung befreit werden. Anträge unmittelbar vor bzw. nach den Ferien sollen nur in Ausnahmefällen durch die Schulleitung genehmigt werden (§23 GSchO). Beachten Sie bitte, dass ein verfrühter Reiseantritt vor Ferienbeginn und ohne Genehmigung bereits zu Maßnahmen durch die Ordnungsbehörden an den Zollkontrollen führte! Bitte beantragen Sie eine Befreiung frühzeitig.

### **Krankmeldungen von Kindern**

Krankmeldungen sind vor dem Unterricht zwischen 07:30-08:00 Uhr telefonisch im Sekretariat zu melden. Wenn möglich, geben Sie bitte die Dauer der Fehlzeit an. Ist dies nicht möglich muss jeden Tag angerufen und entschuldigt werden!

Ab drei Schultagen muss eine begründete schriftliche Entschuldigung vorgelegt werden. In Einzelfällen verlangen wir ein (schul-)ärztliches Attest (§ 22 GSchO). Einen Entschuldigungsvordruck finden Sie auf unserer Homepage.

### **Kopiergeld**

Bitte geben Sie Ihrem Kind bis Freitag, den 08.09.2023, Kopiergeld in Höhe von 10,00 € mit. Die Klassenleitung sammelt das Geld ein.

### **Terminliste**

Die Terminliste für das aktuelle Schuljahr wurde in der letzten Gesamtkonferenz im Schuljahr 2023/24 erstellt. Über sie wurde in der Gesamtkonferenz abgestimmt. Im Anhang befindet sich die Terminliste für 23/24.

### **Homepage / SdUI**

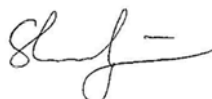
Bitte beachten Sie aktuelle Hinweise auf unserer Homepage ([www.friedrich-ebert-grundschule.eu](http://www.friedrich-ebert-grundschule.eu)). Sie erhalten auch interessante Einblicke in das Schulleben, können die Elternbriefe des Schuljahres sowie weitere Formulare downloaden. Außerdem finden Sie die E-Mail Adressen der Lehrkräfte zur Kontaktaufnahme. Wir nutzen außerdem die Plattform SdUI zur Kommunikation mit Ihnen. Falls Sie noch keinen SdUI Code haben, melden Sie sich bitte bei der Klassenleitung Ihres Kindes.

Abschließend wünschen wir Ihnen und Ihrer Familie einen guten Start in das neue Schuljahr.

Mit freundlichen Grüßen



Marion Duda  
Rektorin



André Staudinger  
Konrektor

Anlage: Terminliste Schuljahr 2023/24  
Heimkehr bei vorzeitigem Unterrichtsende  
Hitzefrei

----- Bitte abtrennen und bis zum 08.09.2023 an die Klassenleitung zurückgeben -----

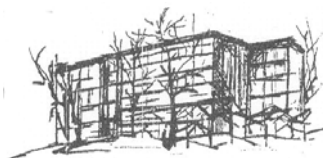
Name des Kindes: \_\_\_\_\_ Klasse: \_\_\_\_\_

Ich habe vom 1. Elternbrief im Schuljahr 23/24 Kenntnis genommen.

\_\_\_\_\_  
Datum

\_\_\_\_\_  
Unterschrift Erziehungsberechtigter

**Friedrich-Ebert-Schule**  
**- Grundschule -**  
Jakobsplatz 3  
67227 Frankenthal (Pfalz)



Telefon: 06233 - 43099  
Fax: 06233 - 490534  
gs-fes-frankenthal@gmx.de

Alle Eltern und Erziehungsberechtigte

Frankenthal, den 05.09.2022

### Heimkehr bei vorzeitigem Unterrichtsende

Sehr geehrte Eltern und Erziehungsberechtigte,

aus organisatorischen Gründen kann es vorkommen, dass der Unterricht vorzeitig beendet werden muss bzw. entfällt. Sie können darüber entscheiden, ob Ihr Kind in diesem Fall nach Hause gehen darf. Es dürfen nur Kinder, deren Erziehungsberechtigte eine Einverständniserklärung ausgefüllt haben, das Schulhaus vorzeitig verlassen (siehe Rundschreiben des Ministeriums vom 19.008.1982, Amtsblatt S. 586). Diese Regelung gilt ab dem 1. Schultag, unabhängig von den Aussagen zur vollen Halbtagschule.

Kinder im Ganztag:

Kinder im Ganztag sind von dieser Regelung von montags bis donnerstags ausgenommen. Lediglich freitags können Ganztagschüler ebenfalls früher heimkehren, wenn Sie die entsprechende Erklärung ausgefüllt haben.

Schüler, deren Erziehungsberechtigte keine entsprechende Erklärung abgegeben haben, verbleiben bis zum Unterrichtschluss der jeweiligen Klasse (Klassen 1+2: 12 Uhr / Klassen 3+4: 13 Uhr), unter Aufsicht einer Lehrkraft, im Schulgebäude.

Bitte beachten Sie, dass Ihre Kinder nur auf dem direkten Schulweg versichert sind.

Wir möchten Sie bitten die unten stehende Erklärung Ihrem Wunsch gemäß auszufüllen. Die von Ihnen getroffene Entscheidung gilt für das gesamte laufende Schuljahr.

Mit freundlichen Grüßen,

die Schulleitung

-----  
Bitte ausfüllen, abtrennen und bis **08.09.2022** der Klassenleitung abgeben.

Wir sind  damit einverstanden  nicht damit einverstanden, dass  
unser/e Sohn/Tochter \_\_\_\_\_, Klasse \_\_\_\_\_ bei vorzeitigem  
beendetem Unterricht bzw. Unterrichtsausfall nach Hause gehen darf. Wir wurden darüber informiert, dass  
Versicherungsschutz nur für den direkten Schulweg gilt.

Frankenthal, den \_\_\_\_\_

\_\_\_\_\_  
Unterschrift eines Erziehungsberechtigten

# FEGS Schulkalender 2023/24

# Eltern

2023					2024						
August	September	Oktober	November	Dezember	Januar	Februar	März	April	Mai	Juni	Juli
1 Di	1 Fr	1 So	1 Mi Allerheiligen	1 Fr Weihnachts-Aktionstag	1 Mo Neujahr	1 Do	1 Fr	1 Mo Ostermontag	1 Mi Tag der Arbeit	1 Sa	1 Mo
2 Mi	2 Sa	2 Mo Bewegl. Ferientag	2 Do	2 Sa	2 Di	2 Fr	2 Sa	2 Di	2 Do	2 So	2 Di
3 Do	3 So	3 Di Tag der Dt. Einheit	3 Fr	3 So 1. Advent	3 Mi	3 Sa	3 So	3 Mi Studententag GTS	3 Fr	3 Mo	3 Mi
4 Fr	4 Mo	4 Mi	4 Sa	4 Mo	4 Do	4 So	4 Mo	4 Do	4 Sa	4 Di	4 Do
5 Sa	5 Di Einschulung	5 Do	5 So	5 Di	5 Fr	5 Mo	5 Di	5 Fr	5 So	5 Mi	5 Fr
6 So	6 Mi Start GTS & Brotzeit	6 Fr	6 Mo	6 Mi Nikolaus	6 Sa Heilige Drei Könige	6 Di	6 Mi Studententag Digitales	6 Sa	6 Mo	6 Do	6 Sa
7 Mo	7 Do	7 Sa	7 Di	7 Do	7 So	7 Mi	7 Do	7 So	7 Di	7 Fr Bundesjugendspiele	7 So
8 Di	8 Fr	8 So	8 Mi	8 Fr	8 Mo	8 Do	8 Fr	8 Mo	8 Mi Ausgleichstag	8 Sa	8 Mo
9 Mi	9 Sa	9 Mo	9 Do	9 Sa	9 Di	9 Fr	9 Sa	9 Di	9 Do Christi Himmelfahrt	9 So	9 Di
10 Do	10 So	10 Di	10 Fr	10 So	10 Mi	10 Sa	10 So	10 Mi	10 Fr Beweglicher Ferientag	10 Mo	10 Mi
11 Fr	11 Mo	11 Mi	11 Sa	11 Mo	11 Do	11 So	11 Mo	11 Do	11 Sa	11 Di	11 Do
12 Sa	12 Di	12 Do	12 So	12 Di	12 Fr	12 Mo Rosenmontag	12 Di	12 Fr	12 So Muttertag	12 Mi	12 Fr Jahreszeugnisse
13 So	13 Mi	13 Fr	13 Mo	13 Mi	13 Sa	13 Di Faschingsdienstag	13 Mi	13 Sa	13 Mo	13 Do	13 Sa
14 Mo	14 Do	14 Sa	14 Di	14 Do	14 So	14 Mi Ascher-Mittwoch	14 Do	14 So	14 Di	14 Fr	14 So
15 Di	15 Fr	15 So	15 Mi	15 Fr	15 Mo	15 Do	15 Fr	15 Mo	15 Mi	15 Sa	15 Mo
16 Mi	16 Sa	16 Mo	16 Do	16 Sa	16 Di	16 Fr	16 Sa	16 Di	16 Do	16 So	16 Di
17 Do	17 So	17 Di	17 Fr	17 So	17 Mi	17 Sa	17 So	17 Mi	17 Fr Spendenlauf	17 Mo	17 Mi
18 Fr	18 Mo Studententag BILI	18 Mi	18 Sa	18 Mo	18 Do	18 So	18 Mo	18 Do	18 Sa	18 Di	18 Do
19 Sa	19 Di	19 Do	19 So	19 Di	19 Fr	19 Mo	19 Di	19 Fr	19 So Pfingsten	19 Mi	19 Fr
20 So	20 Mi	20 Fr	20 Mo	20 Mi	20 Sa	20 Di Anmeldung Kann-Kinder	20 Mi	20 Sa	20 Mo Pfingstmontag	20 Do	20 Sa
21 Mo	21 Do	21 Sa	21 Di	21 Do GoDi Kl. 1+2	21 So	21 Mi	21 Do	21 So	21 Di	21 Fr	21 So
22 Di	22 Fr	22 So	22 Mi	22 Fr	22 Mo	22 Do	22 Fr GoDi Kl. 3+4	22 Mo Projekt-Woche	22 Mi	22 Sa	22 Mo
23 Mi	23 Sa	23 Mo	23 Do	23 Sa	23 Di Studententag Halbtage	23 Fr	23 Sa	23 Mi Projekt-Woche	23 Do	23 So	23 Di
24 Do	24 So	24 Di	24 Fr	24 So Heiligabend	24 Mi	24 Sa	24 So	24 Mi Projekt-Woche	24 Fr	24 Mo	24 Mi
25 Fr	25 Mo	25 Mi	25 Sa	25 Mo 1. Weihnachtstag	25 Do	25 So	25 Mo	25 Do Projekt-Woche	25 Sa	25 Di	25 Do
26 Sa	26 Di	26 Do	26 So	26 Di 2. Weihnachtstag	26 Fr Halbjahreszeugnisse	26 Mo	26 Di	26 Fr Projekt-Woche	26 So	26 Mi	26 Fr
27 So	27 Mi	27 Fr	27 Mo	27 Mi	27 Sa	27 Di	27 Mi	27 Sa Schulfest	27 Mo	27 Do	27 Sa
28 Mo	28 Do	28 Sa	28 Di	28 Do	28 So	28 Mi	28 Do	28 So	28 Di	28 Fr	28 So
29 Di	29 Fr Anmeldung künftige 1. Kl.	29 So Ende der Sommerzeit	29 Mi	29 Fr	29 Mo	29 Do	29 Fr Karfreitag	29 Mo	29 Mi	29 Sa	29 Mo
30 Mi	30 Sa	30 Mo	30 Do	30 Sa	30 Di		30 Sa	30 Di	30 Do Fronleichnam	30 So	30 Di
31 Do		31 Di		31 So Silvester	31 Mi		31 So Beginn der Sommerzeit		31 Fr Beweglicher Ferientag		31 Mi

30.10. - 22.11.2023 Fahrradausbildung 4. Klassen

22.04. - 26.04.2024 Projektwoche: keine Ganztagschule, keine "Notbetreuung", individueller Projektstundenplan

### Legende

Studententag	keine Schule
--------------	--------------

besondere Tage
----------------

Ferien/Feiertage	keine Schule
------------------	--------------